

COLLECTIF
FERROVIAIRE
CLERMONT-FD
THIERS ...
... BOËN
ST-ÉTIENNE
LYON

LE TRAIN634269.ORG



LETRAIN634269.ORG

Noirétable, Le 15 décembre 2021

ETUDE DE CAS

Ligne ferroviaire : Schweinfurt Erfurt (Allemagne)



Une ligne située dans le centre de l'Allemagne (entre Bavière et Thuringe) dont la longueur, profil, temps de parcours, et potentiel de trafic sont identiques à Clermont-Ferrand Saint-Etienne.



LES PRINCIPALES DONNEES TECHNIQUES, ENVIRONNEMENTALES ET DEMOGRAPHIQUES DE SCHWEINFURT-ERFURT SONT LES SUIVANTES :

- Voie unique. V. max **160km/h**
- Altitude minimum : **200 mètres** / maximum : **880 mètres**
- **Une densité démographique environ 35% inférieure** à Clermont-Ferrand Saint-Etienne.
- Bordée par l'autoroute A71 (157 km : 1h44 en voiture)
- Temps de parcours : 1h50
- La ligne traversée un massif de moyenne montagne: *La forêt de Thuringe*
- La ligne est parcourue par des rames pendulaires en mission *Regional Express* cadencée aux 2 heures, et par des missions locales en sus.

+ clermont
auvergne
métropole

PUY-DE-DÔME
LE DÉPARTEMENT

COLLECTIF FERROVIAIRE CLERMONT FERRAND THIERS BOEN SAINT ETIENNE LYON

Loire
LE DÉPARTEMENT

Mairie - 1 rue Claude Peurière, 42440 NOIRETABLE
contact@letrain634269.org - 06.80.10.94.18

COMMUNAUTÉ DE COMMUNES DU
Pays d'Urfé

ENTRE
DORE & ALLIER
Communauté de communes

Thiers Dore
& Montagne
L'INTERCO

AMBERT-ARTHUN-BOËN SUR LIGNON-CHAMPOLY-CHATELDON-CHAUSSETERRE-COURPIÈRE-LA CHAMBA-LA MONNERIE LE-MONTEL-LEMPTY-LES SALLES-LA TUILIÈRE
LEZOUX-NOIRETABLE-PESCHADOIRES-SAINT DIDIER SUR ROCHEFORT-ST LAURENT SUR ROCHEFORT-ST JUST EN CHEVALET-ST PRIEST LA VÈTRE-THIERS-VÊTRE SUR ANZON
VISCOMTAT- VOLLORE MONTAGNE

Populations des villes aux extrémités

- **Schweinfurt** : 54 032 hab. (2019)
- **Erfurt** : 213 699 hab. (2019)

Ci-dessous, le parcours en vidéo :

<https://www.youtube.com/watch?v=X-dPIkzmXnw> (Partie 1)

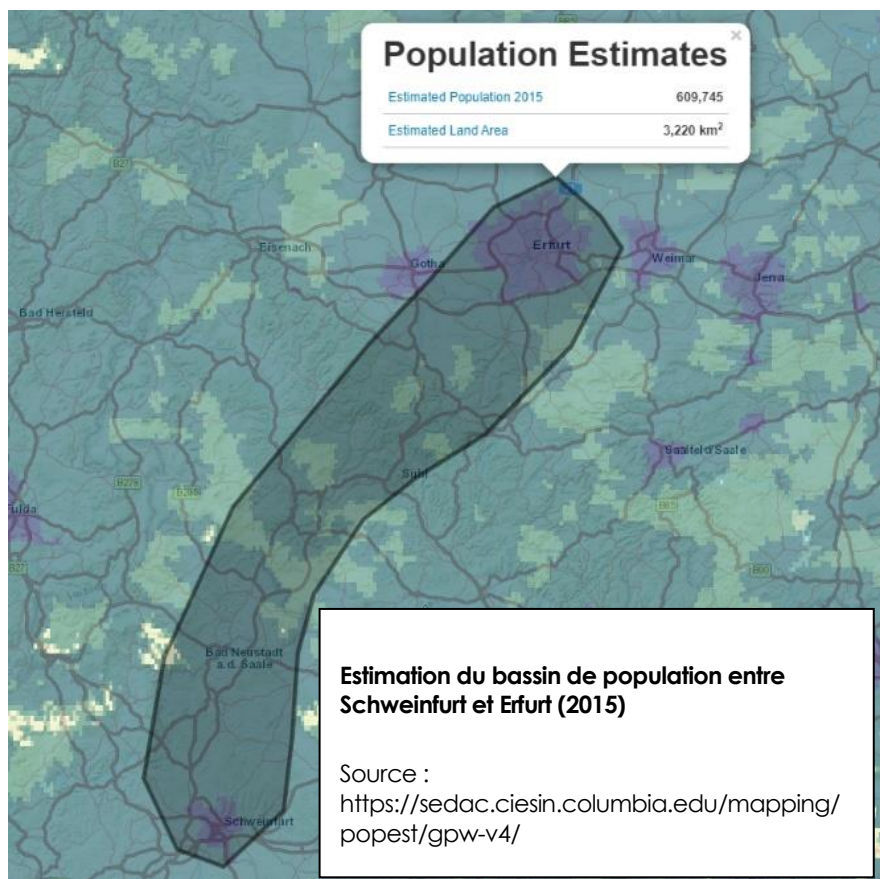
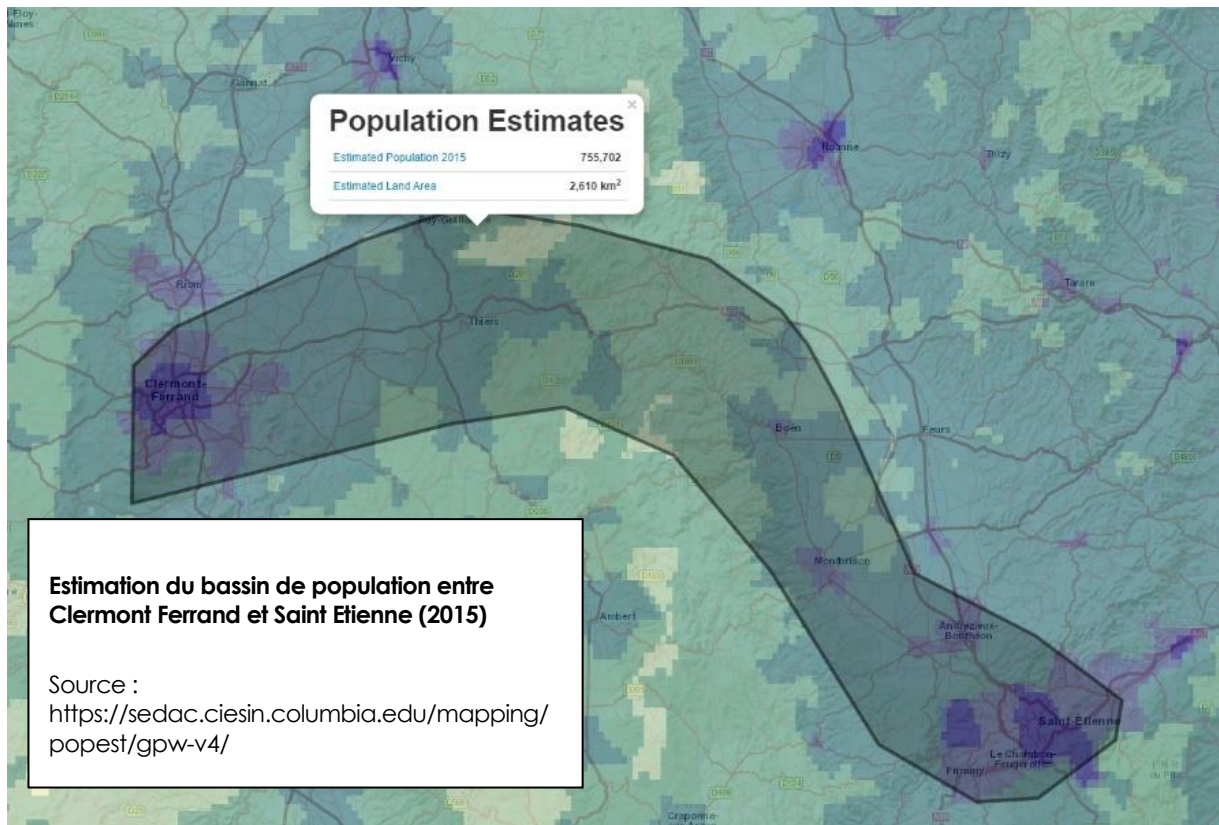
<https://www.youtube.com/watch?v=ft2ydIAyKM4> (Partie 2)



Trajet sélectionné

	12:30	Schweinfurt Hbf	
	1h 51m	0 corresp.	
	14:21	Erfurt Hbf	





Le train, colonne vertébrale des mobilités, puissant vecteur d'aménagement du territoire entre 3 grandes métropoles de la Région Auvergne-Rhône-Alpes et levier incontournable de la transition écologique et sociale.